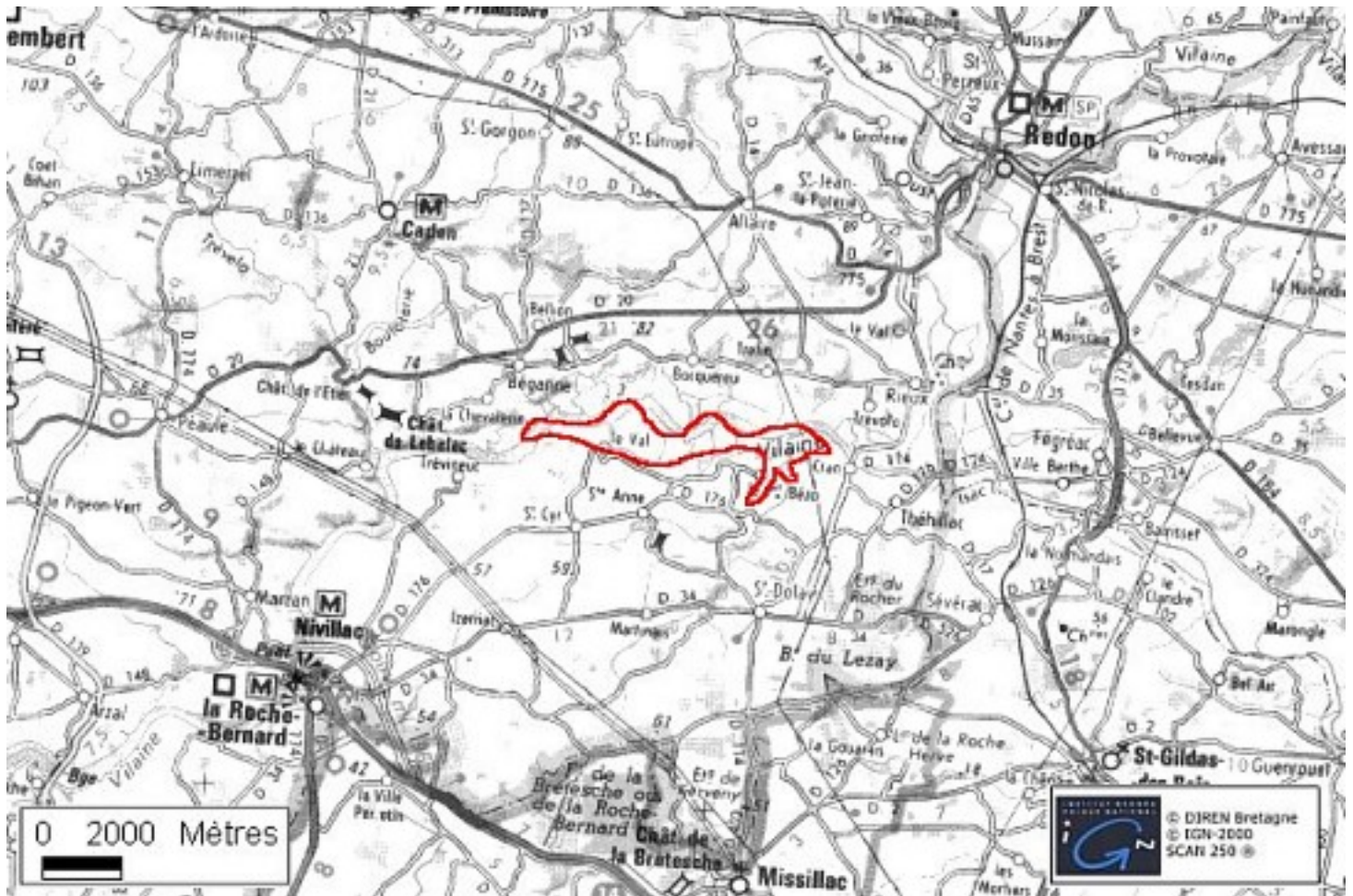


Znieff : Marais de saint-dolay

Localisation :



Date : 01/01/1997

Code : 01140003

Auteur : EQUIPE SCIENTIFIQUE REGIONALE, C.REGIMBEAU

Type de ZNIEFF : 1

Superficie (en ha) : 588

Altitude maximale : 4

Altitude minimale : 2

Description : élément du vaste ensemble des marais de Redon , ancienne zone inondable de la basse vallée de la Vilaine , privée de remontées d'eau salée depuis la mise en place , en 1970 , du barrage d'estuaire d'Arzal.* Intérêt botanique : présence de *Ranunculus ophioglossifolius*(espèce protégée).*Luronium natans* dans le ruisseau du Roho (entre le moulin du Roho et la Vilaine)* Intérêt piscicole (ruisseau du Roho) : excellente zone de frayères à Brochets et Cyprinidés. Forte population d'Anguilles.* Intérêt zoologique : importante aire de nourrissage pour les Canards et zone de nidification pour les Passereaux.Présence de la Genette (ruisseau du Roho), espèce en limite d'aire protégée par arrêté du 17 avril 1981). Intérêt floristique : Très grande richesse de communautés végétales dont une station d'aulnaie à *Myrica gale*, plusieurs stations de mégaphorbiaies et bourrelet alluvial avec *Comarum palustre* et *caltha palustris*, vastes zones prairiales avec une station à *Myosoton aquaticum*, une à *Ranunculus sardous*. A noter l'existence d'une cartographie de la végétation réalisée par Ouest Aménagement (M.DANAIS) sur le marais de Redon.

Liste des communes concernées (département) :

- Nivillac (56)
- Saint-dolay (56)